

gotthardt-yacht.de

# Gotthardt

*Qualität au Bord*

2022/2023

## Großbäume und Rodkicker



 **SELDÉN**  
*for sailing*

# Großbäume

## Komplette SELDÉN-Großbäume mit verschiedenen Reffsystemen

Je nach Bedarf kann ein Einleinen-Reffsystem zur Bedienung aus dem Cockpit oder ein konventionelles Reffsystem (mit Reffhaken für das Vorliek) gewählt werden. **Ab Profilgröße B120 kann auch ein mastseitiger Baumbeschlag mit Hebelklemmen für Unterliekstrecker und Reffleinen gewählt werden.**



**MASSANFERTIGUNG**

Wir fertigen für Sie an.  
B089 bis B199 kurzfristig ab  
Lager Hamburg lieferbar.

### Großbaum auf Wunschlänge fertig gebaut

Best.-Nr.	Bezeichnung	max. E-Maß	Preis EUR
SE-BS087-61	B087 Baum m. Einleinen-Reffsystem	3.365 mm	1.157,90
SE-BS087-01	B087 Baum m. konventionellem Bindereff	3.365 mm	1.012,90
SE-BS104-62	B104 Baum m. Einleinen-Reffsystem	4.015 mm	1.372,90
SE-BS104-02	B104 Baum m. konventionellem Bindereff	4.015 mm	1.192,90
SE-BS120-63	B120 Baum m. Einleinen-Reffsystem	4.040 mm	1.839,90
SE-BS120-03	B120 Baum m. konventionellem Bindereff	4.040 mm	1.469,90
SE-BS135-62	B135 Baum m. Einleinen-Reffsystem	4.105 mm	1.968,90
SE-BS135-02	B135 Baum m. konventionellem Bindereff	4.105 mm	1.730,90
SE-BS153-63	B153 Baum m. Einleinen-Reffsystem	5.070 mm	2.428,90
SE-BS153-03	B153 Baum m. konventionellem Bindereff	5.070 mm	2.191,90
SE-BS172-62	B172 Baum m. Einleinen-Reffsystem	5.080 mm	3.751,90
SE-BS172-03	B172 Baum m. konventionellem Bindereff	5.580 mm	3.090,90
SE-BS199-61	B199 Baum m. Einleinen-Reffsystem	5.590 mm	5.719,90

Weitere Ausführungen auf Anfrage lieferbar!



Ab B135 ist ein zusätzliches  
3. Reff möglich.

### Einleinen-Reffsystem

#### Lieferumfang

- Halsbeschlag mit Umlenkrollen
- Baumprofil
- Nockbeschlag mit Umlenkrollen
- Baumniederholer-Beschlag
- Großschot-Beschlag
- Unterliekstrecker im Baum
- Unterliekstrecker
- 2 Reffschlitten sowie Reffleinen

### Konventionelles Bindereff

#### Lieferumfang

- Halsbeschlag mit Umlenkrollen
- Baumprofil
- Nockbeschlag mit Umlenkrollen
- Baumniederholer-Beschlag
- Großschot-Beschlag
- Unterliekstrecker im Baum
- Unterliekstrecker
- 2 Reffleinen



Geben Sie uns bitte das Schiffsgewicht, die Unterlieklänge und den Ansatzpunkt der Schot, gemessen von der Nock, auf. Wir bieten Ihnen umgehend den richtig dimensionierten Baum an.

### Dimensionierung der Baumprofile

Die Dimensionierung der Baumprofile hängt von dem aufrichtenden Moment (RM in kNm) des Schiffes, der Takelungsart, dem Ansatzpunkt der Großschot (Y) vom Nockbeschlag und der Unterlieklänge (E) ab. Ist das aufrichtende Moment (RM in kNm) nicht bekannt, kann auch das Schiffsgewicht zur Dimensionierung genommen werden.

### Topprigg

Profil		B104		B120		B135		B153		B172		B199	
Aufr. Moment RM	Verdrängung	E max m	Y max m	E max m	Y max m	E max m	Y max m	E max m	Y max m	E max m	Y max m	E max m	Y max m
16 kNm	3,2 t	3,2	1,1	4,2	1,3	4,6	1,8	5,1	2,7	6,1	3,7		
25 kNm	5,0 t	2,4	0,9	3,3	1,0	4,6	1,4	5,1	2,1	6,1	2,9		
40 kNm	7,0 t					3,7	1,1	5,1	1,7	6,1	2,3	6,6	3,5
60 kNm	10,0 t							3,9	1,4	5,8	1,9	6,6	2,9







### Partialrigg

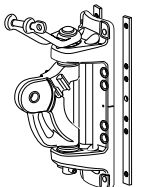
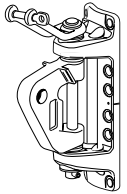
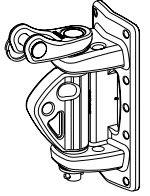
Profil		B104		B120		B135		B153		B172		B199	
Aufr. Moment RM	Verdrängung	E max m	Y max m	E max m	Y max m	E max m	Y max m	E max m	Y max m	E max m	Y max m	E max m	Y max m
16 kNm	3,2 t	2,7	1,0	3,7	1,1	4,6	1,5	5,1	2,3				
25 kNm	5,0 t			2,7	0,9	4,3	1,2	5,1	1,8	6,1	2,5	6,6	3,8
40 kNm	7,0 t					3,1	1,0	4,3	1,4	6,1	2,0	6,6	3,0
60 kNm	10,0 t							3,3	1,2	4,8	1,6	6,6	2,5

# Mastbeschlage

## Mastbeschlage fur Grobaume

Aktuelle Selden Mast Profile C und F


Best.-Nr.	Selden Mast-Profil	Verwendung bei	Selden Baum-Profil	Abmessungen in mm	Befestigung	Ersatz-Reffhaken	Preis EUR				
SE-508-788-03	C137 bis C175	Einleinen-Reff	B087 B104	Grundplatte 130 x 55 Dreiecksplatte 15 x  10	10 Nieten 4,8 x 16,5 <b>9167-006</b>	 <b>9536-118</b>	156,90				
SE-508-788-05		Konventionelles Bindereff					165,90				
SE-508-788-04		Einleinen-Reff	B120	Grundplatte 130 x 55 Dreiecksplatte 20 x  10		 <b>SE-536-119</b>	152,90				
SE-508-788-06		Konventionelles Bindereff					163,90				
SE-508-231-33	C137 C175 C193 F176 F194	Rollmast	B120	Grundplatte 160 x 61 Dreiecksplatte 20 x  12,5	12 Nieten 6,4 x 17,8 <b>9167-002</b>	 <b>9536-133-01</b> Max RM Topprigg 55 kNm Partialrigg 40 kNm	227,90				
SE-508-231-34		Einleinen-Reff					311,90				
SE-508-231-35		Konventionelles Bindereff					334,90				
SE-508-257-33	C211 C227 C245 F212 F228 F246	Rollmast	B120	Grundplatte 174 x 71 Dreiecksplatte 20 x  12,5			12 Nieten 6,4 x 17,8 <b>9167-002</b>	 <b>9536-133-01</b> Max RM Topprigg 55 kNm Partialrigg 40 kNm	233,90		
SE-508-257-34		Einleinen-Reff							250,90		
SE-508-257-35		Konventionelles Bindereff							279,90		
SE-508-231-06	C156 C175 C193 F176 F194	Rollmast	B135 B152 B153	Grundplatte 160 x 61 Dreiecksplatte 20 x  12,5					12 Nieten 6,4 x 17,8 <b>9167-002</b>	 <b>9536-133-01</b> Max RM Topprigg 55 kNm Partialrigg 40 kNm	218,90
SE-508-231-07		Einleinen-Reff									311,90
SE-508-231-08		Konventionelles Bindereff									334,90
SE-508-257-03	C211 C227 C245 F212 F228 F246	Rollmast	B135 B152 B171 B172	Grundplatte 174 x 71 Dreiecksplatte 20 x  12,5	12 Nieten 6,4 x 17,8 <b>9167-002</b>	 <b>9536-133-01</b> Max RM Topprigg 55 kNm Partialrigg 40 kNm					233,90
SE-508-257-04		Einleinen-Reff									250,90
SE-508-257-05		Konventionelles Bindereff									279,90
SE-508-233-03	C264 C285 F265 F286	Rollmast	B171 B172	Grundplatte 242 x 81 Dreiecksplatte 20 x  12,5			12 Schrauben MRT 6 x 25 mit Gegenplatte <b>9155-622</b>	Reffhaken <b>9507-651</b>			896,90
SE-508-233-04		Einleinen-Reff					12 Schrauben MRT 6 x 20 mit Gegenplatte <b>SE-155-621</b>				1.024,90
SE-508-233-05		Konventionelles Bindereff									1.116,90

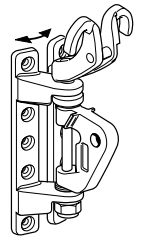


**Weitere Beschlage auf Anfrage!**

## Universal-Mastbeslag

Für alte Seldén Profile sowie Mastprofile anderer Hersteller

Best.-Nr.	Seldén Mast-Profil	Verwendung bei	Seldén Baum-Profil	Abmessungen in mm	Befestigung	Ersatz-Reffhaken	Preis EUR
SE-508-237-05	Universal-Mastbeslag	Rollmast	B120	Grundplatte 185 x 55 x 80 Dreiecksplatte 20 x Ø 12,5	10 Nieten 6,4 x 17,8 <b>9167-002</b>	 <b>9536-118</b>	177,90
SE-508-237-08		Einleinen-Reff					239,90
9508-237-11		Konventionelles Bindereff					241,90
SE-508-237-06		Rollmast	B135 143/76				148,90
9508-237-09		Einleinen-Reff	B152 B153				212,90
9508-237-12		Konventionelles Bindereff	B171 B172				241,90
SE-508-237-07		Rollmast	B199 B200				217,90
SE-508-237-10		Einleinen-Reff					279,90
SE-508-237-13		Konventionelles Bindereff					308,90



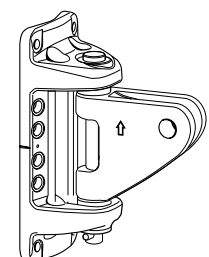
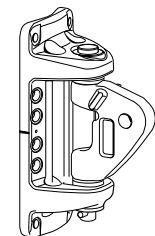
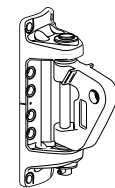
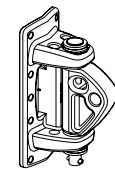
**TIPP**

Auch für andere Mastenhersteller zu verwenden.

## Mastbesläge für Rodkicker

Seldén Mast-Profile C und F

Best.-Nr.	Seldén Mast-Profil	Basis Maße mm	Dreiecksplatte Stärke / Loch mm	Befestigung	Anwendungen	Preis EUR
9508-788-12	C137 bis C175	130 x 55	20 x Ø 10	10 Nieten 4,8 x 16,5 <b>9167-006</b>	Rodkicker 05 Rodkicker 10 Rodkicker 20	131,90
SE-508-231-12	C156 C175 C193 F176 F193	160 x 61	20 x Ø 12,5	12 Nieten 6,4 x 17,8 <b>9167-002</b>	Rodkicker 05 Rodkicker 10 Rodkicker 20	244,90
9508-257-12	C211 C227 C245	174 x 71	20 x Ø 12,5	12 Nieten 6,4 x 17,8 <b>9167-002</b>	Rodkicker 10 Rodkicker 20	196,90
SE-508-257-22	F212 F228 F246	174 x 71	20 x Ø 12,5	12 Nieten 6,4 x 17,8 <b>9167-002</b>	Rodkicker 10 Rodkicker 20	227,90
9508-257-14	C211 C227 C245	174 x 71	30 x Ø 16,5	12 Nieten 6,4 x 17,8 <b>9167-002</b>	Rodkicker 30	370,90
SE-508-257-24	F212 F228 F246	174 x 71	30 x Ø 16,5	12 Nieten 6,4 x 17,8 <b>9167-002</b>	Rodkicker 30	351,90



# Rodkicker



## Rodkicker

Ein Rodkicker ist eine Baumstütze, die verhindert, dass der Baum unkontrolliert ins Cockpit oder auf Deck fällt. Die integrierte 1:2 Drahtseil-Talje verstärkt die Niederholertalje.

Best.-Nr.	Typ	Min. Länge Anschlagpunkt mm	Baumhöhe ca. mm XBH-Maß	Aufr. Moment RM in kNm	Aufr. Moment RM in kNm		für Boote mit Verdrängung ca. t		Preis EUR
					Partial	Topprigg	Partial	Topprigg	
9058-036-05	05 S	1150	< 900	12,5	12,5	15	2,5	3,9	383,90
9058-036-10	10 S	1360	< 1100	25	25	35	5	6	495,90
9058-036-13	10 L	1670	>1100	25	25	35	5	6	605,90
9076-046-10	20 S	1720	< 1400	50	50	70	9	11	748,90
9076-046-13	20 L	2260	>1400	50	50	70	9	11	916,90
9094-056-10	30 S	2200	<1800	120	120	160	20	25	1.426,90
9094-056-13	30 L	2700	>1800	120	120	160	20	25	1.576,90

S: Standard, L: Lang

Weitere Informationen finden Sie im aktuellen Seldén-Yacht-Produktkatalog.



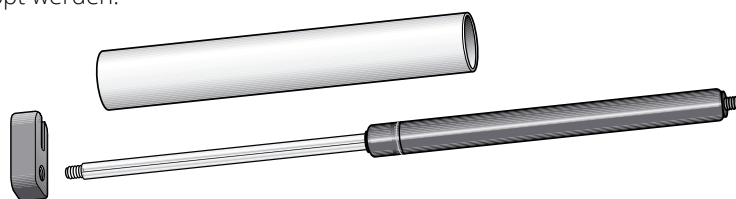
Alle Rodkicker können bei Bedarf individuell gekürzt werden.

## Gasdruckfedern für Rodkicker

Die Gasdruckfedern können in die Seldén Rodkicker eingebaut werden. Damit kann der Baum durch Fieren der Niederholertalje vor dem Wind angetoptt werden.

Best.-Nr.	für Rodkicker-Typ	Federkraft N	Preis EUR
9308-038-03	05	700	108,90
9308-070-03	10 - Normal	600	109,90
9308-071-04	10 - Hart	1200	141,90
9308-072-05	10 - Superstark	2500	157,90
9308-071-03	20 - Normal	1200	152,90
9308-072-04	20 - Hart	2500	173,90
9308-073-05	20 - Superstark	5000	462,90
9308-072-03	30 - Normal	2500	201,90
9308-073-04	30 - Hart	5000	485,90

**HINWEIS:** Gasdruckfeder und Talje sind Extras und nicht im Lieferumfang des Standard-Rodkickers enthalten.



## Faustregel

Für die Wahl einer Gasdruckfeder für einen Rodkicker: Für topgeriggte Yachten sollte die schwächere Feder genommen werden. Partialriggs mit relativ langem Großbaum erfordern die stärkere Ausführung. Superstark ist nur für Regattayachten oder Grenzfälle.

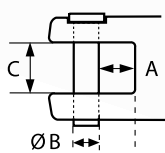
**HINWEIS:** Gasdruckfeder als Nachrüstsatz lieferbar.



Weitere Infos und Montageanleitungen finden Sie im Supportbereich unserer Homepage: [www.gotthardt-yacht.de](http://www.gotthardt-yacht.de)

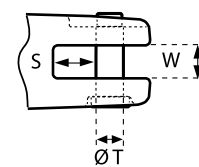
## Maße der Endbeschläge

Mastseitiger Beschlag	A mm	B Ø mm	C mm
Rodkicker 05	9	10	20
Rodkicker 10	9	10	20
Rodkicker 20	11	12	20
Rodkicker 30	14	16	30



Mastseitiger Beschlag

Baumseitiger Beschlag	S mm	T Ø mm	W mm
Rodkicker 05	7	10	12
Rodkicker 10	7	10	12
Rodkicker 20	17	12	14
Rodkicker 30	11	16	16



Baumseitiger Beschlag

## Seldén Großbäume

Die Dimensionierung des Baumprofils hängt vom aufrichtenden Moment des Schiffes, der Takelungsart, dem Ansatzpunkt der Großschot und von der Unterlieklänge ab.

Hier finden Sie ein paar Beispiele:

Baumprofil	für Bootstypen wie z.B.:
<b>B087</b>	Etap 21, Etap 22i, IF Boot, Jantar 21, Neptun 27, Scangaard 21, Soling, Varianta 18, 22er Schärenkreuzer, Biga 26,
<b>B104</b>	Albin Express, Dehler 28, Friendship 28, Hiddensee, Jeanneau Sun Light 30, Västbris 27, Vindö 30, Waarschip 870
<b>B120</b>	First 30, Folkeboot, Friendship 28, Hornet 29, Hunter 306, LM 27, Monsun 31, Maxi 87, Nauticat 33, Sunwind 27
<b>B135</b>	Dehler 34, Dufour 35, Grand Soleil 34, Hanse 331, Hanseat 70, Hornet 33, Marieholm 33, Optima 101, Show 34, X 99
<b>B153</b>	Bavaria 30 Sport, Bavaria 37, Comfortina 35, Finngulf 36, Grand Soleil 39, HR 352, J 35, Jeanneau Espace 1000, Malö 116, Moody Eclipse 33, Norlin 37, Reinke Super 11, Scalar 34, Slotta 30, Sunbeam 34, Vilm 106, X 372, X 332
<b>B172</b>	Bavaria 37, Bavaria 42, Comfortina 42, Dehler 41 CR, Elan 40, Hanse 355, Helena 38, HR 37, Luffe 44, Luffe 46, Najad 361, Najad 410, Nissen 40, Omega 42, Reinke 13M, Scanner 38, Van de Stadt 40
<b>B199</b>	Bavaria 36, Bavaria 46 H, Contest 46, German 39, Hanse 401, Jeanneau S.O. 42, Swan 47, Sweden Yacht 45, Varianta 44

Weitere Infos und Montageanleitungen finden Sie im Supportbereich unserer Homepage:  
[www.gotthardt-yacht.de](http://www.gotthardt-yacht.de)